

Content Erstellung für MOBILE DISPLAYS

1	Einleitung.....	2
2	Empfohlene Arbeitsweise	3
3	Codec Format.....	6



1 Einleitung

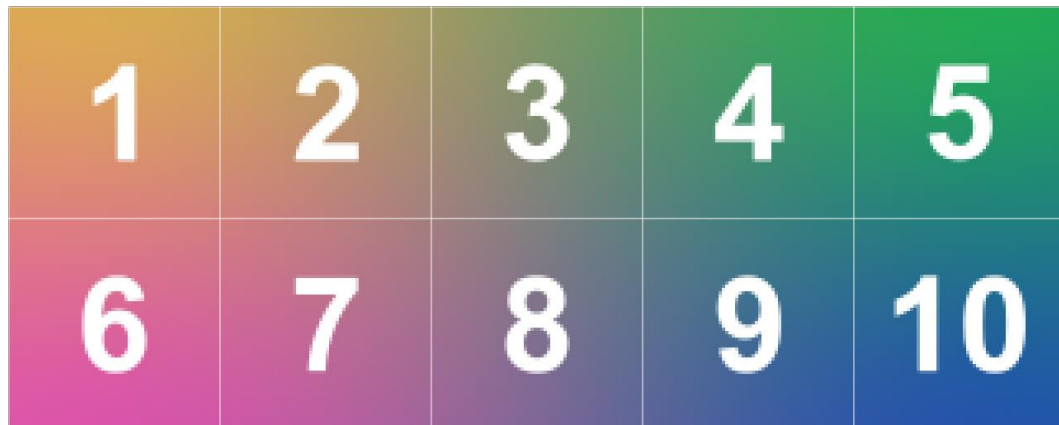
Jedes Display spielt einen Bereich von 64*64 Pixeln aus.

Die Inhalte aller Displays, die synchron ausspielen, werden in einem Film zusammengefasst.

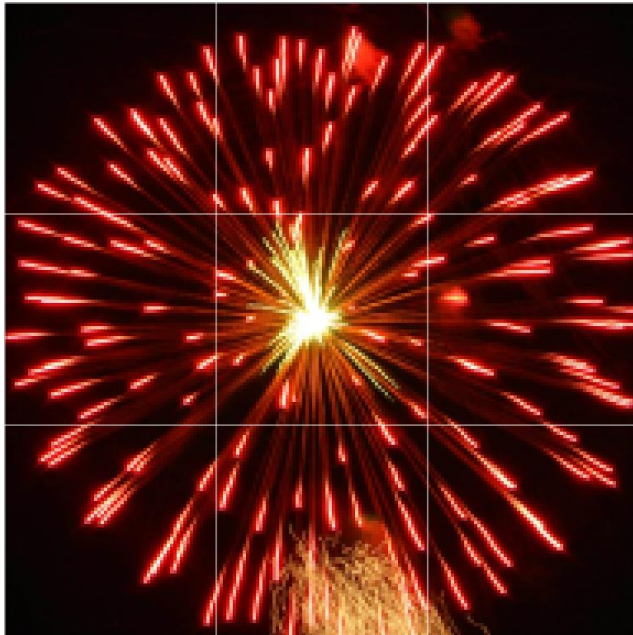


2 Empfohlene Arbeitsweise

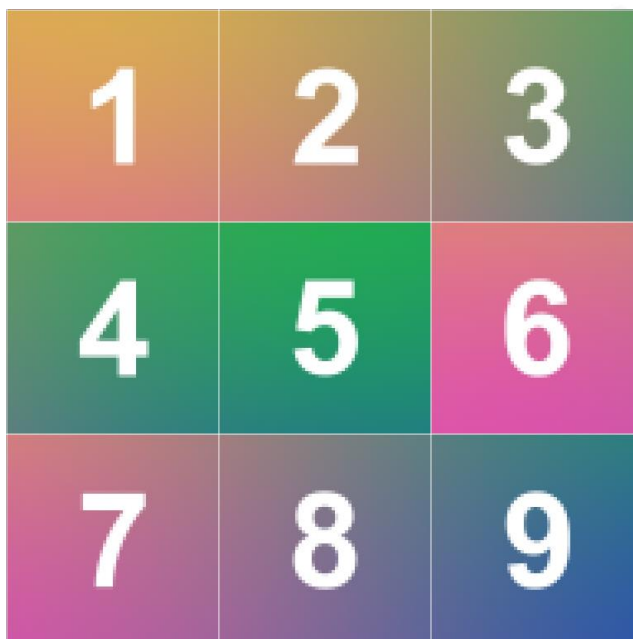
Um eine Show mit 10 Displays zu planen, ist es sinnvoll einen Film mit 320*128 Pixel anzulegen. (5 * 64 Pixel Breite und 2 * 64 Pixel Höhe) In diesem Film wird der Content für die einzelnen Displays z.B. folgendermaßen angelegt:



Auf der Bühne wird folgende Figur geplant:



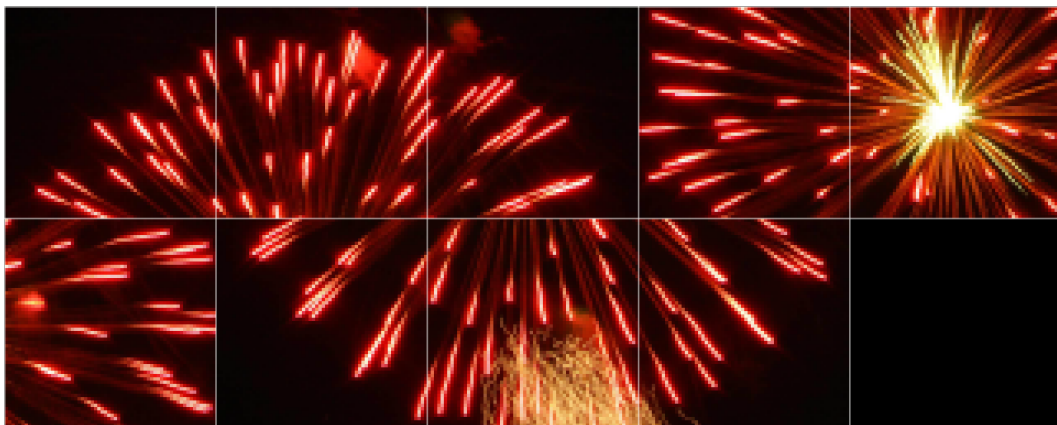
und es ist klar welcher Akteur welches Display zu gegebener Zeit hält.



Dann muss im Film die Animation folgendermaßen aussehen:



bzw. so:



Sie können natürlich beliebige andere Positionen wählen, oder auch mehrere Displays den gleichen Ausschnitt anzeigen lassen.

3 Codec Format

Der Film darf maximal ein Format von 480*270 Pixeln haben.

Filme müssen als Quicktime Videos im Animations Codec mit unkomprimiertem Ton vorliegen.

Diese werden von uns oder mittels Batchfile in das von den MOBILE DISPLAYS lesbare Format umgewandelt.

